

BT0054

USB-C™/USB-A Bluetooth 5.0 Adapter



► Verpackungsinhalt

- USB-C/USB-A Bluetooth-Adapter x1
- CD x1
- Bedienungsanleitung x1

⚠ Bitte setzen Sie den Bluetooth-Adapter BT0054 vor der folgenden Installation des Dienstprogramms ein.

► Sicherheitshinweise

Stellen Sie das Gerät immer auf eine stabile und gerade Fläche. Bei Stürzen kann es beschädigt werden. Setzen Sie das Gerät nicht direktem Sonnenlicht oder hohen Temperaturen aus, da dieses sonst ebenfalls beschädigt werden kann oder sich die Nutzungsdauer verkürzt.

Stellen Sie das Produkt nicht in der Nähe von Wärmequellen wie Heizkörpern oder anderen Wärme erzeugenden Geräten auf.

Setzen Sie das Gerät nicht Regen, Wasser, Nässe oder hoher Luftfeuchtigkeit aus. Stellen Sie es nicht im Badezimmer oder in der Küche neben einem Wasch- oder Spülbecken auf und vermeiden Sie auf alle Fälle direkten Kontakt mit Wasser.

Versuchen Sie nicht das Gerät zu öffnen.

Bitte fertigen Sie vor der erstmaligen Verwendung unseres Produktes eine Datensicherung an.

Wir haften nicht für den Verlust von Daten, es sei denn, es ist uns Vorsatz oder grobe Fahrlässigkeit vorzuwerfen.

In jedem Falle ist die Haftung bei Datenverlust auf den Aufwand beschränkt, der notwendig ist, um anhand vorhandener Sicherungskopien die verlorenen Daten auf der Anlage des Nutzers wiederherzustellen.

Herzlichen Glückwunsch zum Kauf dieses Produkts!

Lesen Sie die Anweisungen und Warnhinweise in dieser Bedienungsanleitung sorgfältig durch, bevor Sie das Produkt zum ersten Mal verwenden. Bei Nichtbeachtung kann es zu Beschädigungen des Gerätes kommen.

Diese Anleitung wurden mit größtmöglicher Sorgfalt und nach bestem Wissen entwickelt - Irrtum und technische Änderungen vorbehalten.



Elektrische und elektronische Geräte dürfen nach der europäischen WEEE-Richtlinie nicht mit dem Hausmüll entsorgt werden. Deren Bestandteile müssen getrennt der Wiederverwertung oder Entsorgung zugeführt werden, weil giftige und gefährliche Bestandteile bei unsachgemäßer Entsorgung die Umwelt nachhaltig schädigen können. Sie sind als Verbraucher nach dem Elektroggesetz (ElektroG) verpflichtet, elektrische und elektronische Geräte am Ende ihrer Lebensdauer an den Hersteller, die Verkaufsstelle oder an dafür eingerichtete, öffentliche Sammelstellen kostenlos zurückzugeben. Einzelheiten dazu regelt das jeweilige Landesrecht. Das Symbol auf dem Produkt, der Betriebsanleitung oder/und der Verpackung weist auf diese Bestimmungen hin. Mit dieser Art der Stofftrennung, Verwertung und Entsorgung von Altgeräten leisten Sie einen wichtigen Beitrag zum Schutz unserer Umwelt.

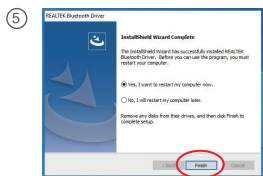
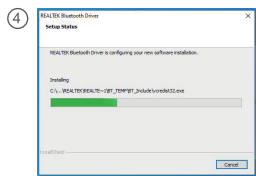
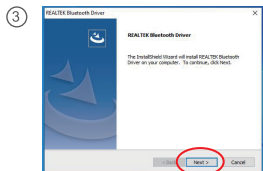
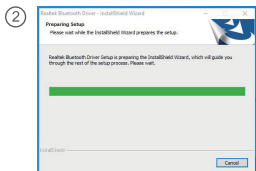


Hiermit erklärt die Firma 2direct GmbH, dass sich die USB-C/USB-A Bluetooth 5,0-Adapter, Typ BT0054 in Übereinstimmung mit den grundlegenden Anforderungen und anderen relevanten Vorschriften der Richtlinien 2014/30/EU und 2014/53/EU befindet. Die vollständige Konformitätserklärung finden Sie unter <http://www.2direct.de>

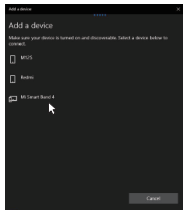
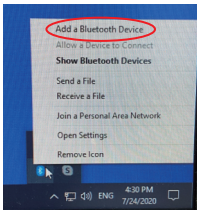
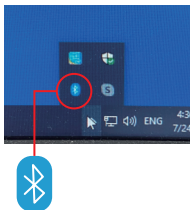
2direct GmbH - Langenstück 5 D-58579 Schalksmühle

▲ Installation

① Bitte doppelklicken Sie auf "setup.exe" von der CD und folgen Sie den Anweisungen zur Installation der Software.



⑥ Entfernen Sie bitte den Bluetooth-Adapter BT0054 nicht während des Neustarts Ihres Computers. Das Bluetooth-Symbol erscheint auf dem Desktop. Doppelklicken Sie auf das Symbol, um die Verbindung mit dem Bluetooth-Gerät zu starten.



⚠ Mac OS wird nicht unterstützt. Wenn Ihr Computer über eine eingebaute Bluetooth-Funktion verfügt, deaktivieren Sie bitte zuerst das eingebaute Bluetooth des Computers.

BT0054

USB-C™/USB-A Bluetooth 5.0 Adapter



► Package Contents

USB-C/USB-A Bluetooth Adapter x1
CD x1
User Manual x1

❗ Please insert the BT0054 Bluetooth adapter before the following Utility installation.

► Safety Instructions

Put the device always on a stable and straight surface. It will damage the device if it falls.
Don't place the device into direct sunlight or in places with high temperature. This will damage the device or shorten its average lifespan.
Don't place it near heat sources like radiators or other heat producing devices.
Don't expose the device to water, moisture or high humidity.
Don't place it in the bathroom or the kitchen near a sink. Avoid direct contact with water.
Don't try to open the device.
Prior to the first use of our product make a backup of your data.
In the case of improper use, we are not liable for any loss of data.
In any case, liability for loss of data is limited to the effort that is necessary to restore from existing backup copies.

Congratulations on the Purchase of BT0054!

Please read the manual and safety Instructions before using the product for the first time. Otherwise damage may result.

Elaborated to the best of our knowledge and with utmost diligence we reserve the right of error and technical modifications.



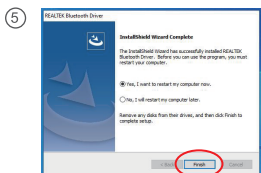
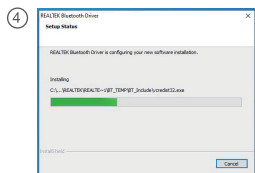
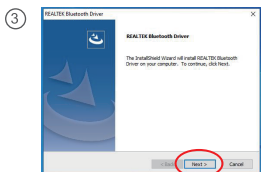
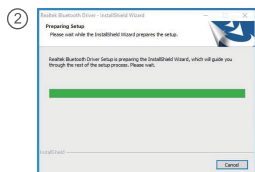
According to the European WEEE directive, electrical and electronic equipment must not be disposed with consumers waste. Its components must be recycled or disposed apart from each other. Otherwise contaminative and hazardous substances can pollute our environment.
You as a consumer are committed by law to dispose electrical and electronic devices to the producer, the dealer, or public collecting points at the end of the devices lifetime for free. Particulars are regulated in national right. The symbol on the product, in the user's manual, or at the packaging alludes to these terms. With this kind of waste separation, application, and waste disposal of used devices you achieve an important share to environmental protection.



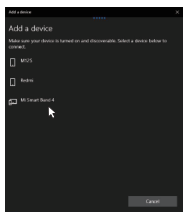
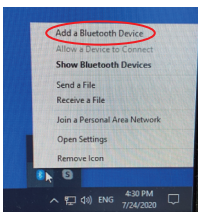
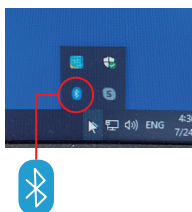
Hereby, the company 2direct GmbH declares that the USB-C/USB-A Bluetooth 5.0 Adapter, type BT0054 is in compliance with the essential requirements and other relevant regulations of Directive 2014/30/EU and 2014/53/EU. The complete Declaration of Conformity can be found at <http://www.2direct.de>
2direct GmbH - Langenstück 5 D-58579 Schalksmühle

▲ Installation

① Please double-click "setup.exe" from the CD and follow the instructions to install software.



⑥ After restarting the computer, do not unplug the BT0054 Bluetooth adapter. The Bluetooth icon will appear on the desktop. Double-click the icon to start connecting to the Bluetooth device.



❗ Do not support Mac OS. If your computer has built-in Bluetooth function, please disable the built-in Bluetooth of the computer first.

BT0054

USB-C™/USB-A Adaptador Bluetooth 5.0



► Contenidos Del Paquete

USB-C/USB-A Adaptador Bluetooth x1
CD x1
Manual del usuario x1

❗ Por favor, inserte el adaptador Bluetooth BT0054 antes de la siguiente instalación de la utilidad.

► Instrucciones de seguridad

Coloque el dispositivo siempre en una superficie estable y recta. En caso de caída puede ser dañado. No coloque el dispositivo en la luz del sol directa o en lugares con temperaturas altas. Esto puede dañar el dispositivo o acortar su vida útil promedio.

No lo coloque en un futuro próximo de las fuentes de calor, como radiadores o otras fuentes de calor.

No exponga la unidad a la lluvia, el agua, la humedad o alta humedad.

No lo coloque en el baño o la cocina en la cerca de un fregadero. Evite el contacto directo con agua.

No trate de abrir el dispositivo.

Antes de la primera utilización de nuestro producto una copia de seguridad de sus datos.

Nos no hacemos responsables de cualquier pérdida de datos, a menos que usted nos puede acusar intención o negligencia grave.

En cualquier caso, la responsabilidad por la pérdida de datos se limite al esfuerzo que sea necesario para restaurar a partir de copias de seguridad existentes.

Felicitaciones a la compra de LogiLink BT0054!

Por favor, lea el manual de instrucciones de seguridad antes de utilizar el producto por primera vez.

De lo contrario el daño puede ser el resultado.



De acuerdo con la directiva europea WEEE, equipos eléctricos y electrónicos no deben desecharse con los residuos a los consumidores. Sus componentes deben ser reciclados o eliminados separados unos de otros. De lo contrario las sustancias contaminante y peligrosa puede contaminar nuestro medio ambiente.

Usted como consumidor se han comprometido por ley a disponer de dispositivos eléctricos y electrónicos para el productor, el distribuidor, o puntos públicos de recogida al final de la vida de los dispositivos de forma gratuita. Datos están reguladas en el derecho nacional. El símbolo en el producto, en el manual del usuario, o en el embalaje hace referencia a estos términos. Con este tipo de separación de residuos, aplicación y eliminación de residuos de aparatos utilizados a lograr una participación importante a la protección del medio ambiente.

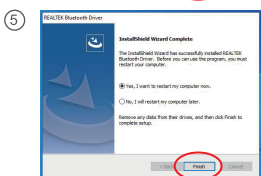
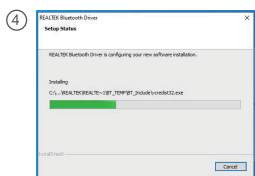
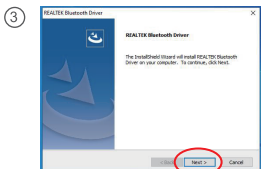
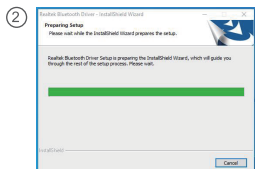


Por la presente, la empresa 2direct GmbH declara que el USB-C/USB-A Adaptador Bluetooth 5.0, tipo BT0054 cumple con los requisitos esenciales y otras disposiciones relevantes de la Directiva 2014/30/UE y 2014/53/UE. La declaración de conformidad completa se puede encontrar en <http://www.2direct.de>

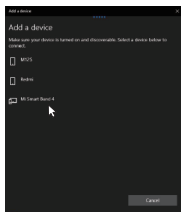
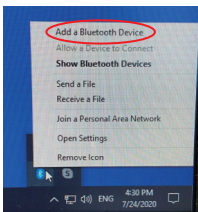
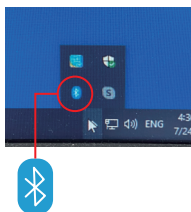
2direct GmbH - Langenstück 5 D-58579 Schalksmühle

▲ Instalación

① Por favor, haga doble clic en "setup.exe" del CD y siga las instrucciones para instalar el software.



⑥ Después de reiniciar la computadora, por favor conecte el BT0054 en un puerto USB-C o USB-A disponible de la computadora. El icono de Bluetooth aparecerá en el escritorio, haga doble clic en el icono para comenzar a conectarse al dispositivo Bluetooth.



❗ No es compatible con Mac OS. Si tu computadora tiene la función Bluetooth incorporada, deshabilita primero el Bluetooth incorporado de la computadora.

BT0054

Adapter USB-C™/USB-A Bluetooth 5.0



► W zestawie

Adapter USB-C/USB-A Bluetooth – 1 szt.
CD – 1 szt.
Instrukcja obsługi – 1 szt.

❗ Przed następną instalacją narzędzia należy włożyć adapter Bluetooth BT0054.

► Instrukcje z zakresu bezpieczeństwa

Urządzenie powinno zawsze stać na stabilnym i płaskim podłożu. Upadek może spowodować uszkodzenie urządzenia. Nie wystawiać urządzenia na bezpośrednie działanie słońca, ani stawiać w miejscach gdzie narażone byłoby na działanie wysokich temperatur. Wysoka temperatura może spowodować uszkodzenie urządzenia lub znacznie skrócić okres jego użytkowania.

Nie należy pozostawiać urządzenia w pobliżu źródeł ciepła takich jak grzejniki czy wydmychy.

Nie należy wystawiać urządzenia na działanie deszczu, wody, wilgoci ani wilgotnego powietrza.

Nie należy pozostawiać urządzenia w kuchni ani w łazience w pobliżu kranu. Należy unikać bezpośredniego kontaktu z wodą.

Nie otwierać obudowy urządzenia.

Przed rozpoczęciem korzystania z urządzenia zaleca się wykonanie zapasowej kopii danych.

Nie odpowiadamy za utratę danych o ile użytkownik nie wykazałby podstaw oskarżenia nas o celowy zamiar lub poważne zaniedbanie.

W każdym takim przypadku odpowiedzialność na utratę danych jest ograniczona do podjęcia niezbędnych działań w celu próby odzyskania danych z istniejących plików zapasowych.

Gratulujemy zakupu urządzenia BT0054!

Przed użyciem należy zapoznać się z instrukcją oraz zasadami bezpiecznego korzystania z urządzenia. Nieświadome użytkowanie może prowadzić do uszkodzenia urządzenia.



Zgodnie z Dyrektywą WEEE, wyrzucanie urządzeń elektrycznych ani elektronicznych razem z odpadami gospodarstwa domowego jest zabronione. Ich części składowe podlegają recykalizacji lub należy je wyrzucić osobno. W przeciwnym wypadku mogą powodować uwalnianie substancji szkodliwych i niebezpiecznych stanowiących zagrożenie dla środowiska.

Prawo zobowiązuje każdego konsumenta do nieodpłatnego zwracania zużytych i niepotrzebnych urządzeń elektrycznych i elektronicznych do producentów, pośredników sprzedaży lub do punktów zajmujących się utylizacją tego typu odpadów. Szczegółowe warunki regulują przepisy danego kraju. Powyższy symbol umieszczony na produkcie, w instrukcji użytkownika lub na opakowaniu nawiązuje do tego właśnie wymogu. Dzięki właściwej segregacji oraz stosowaniu się do przepisów dotyczących utylizacji odpadów, każdy użytkownik przyczynia się w znaczący sposób do ochrony środowiska.

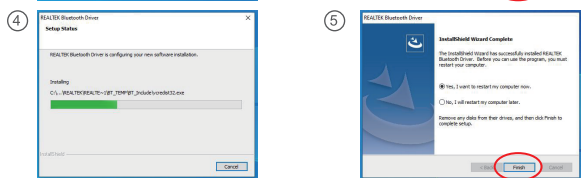
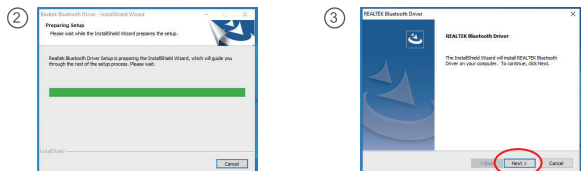
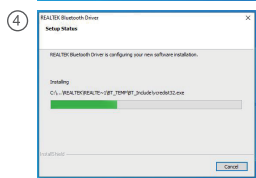
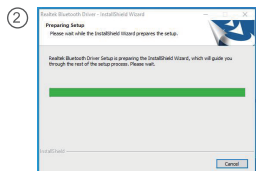


Spółka 2direct GmbH niniejszym oświadcza, że produkt stacja Adapter USB-C/USB-A Bluetooth 5.0, nr produktu BT0054 spełnia podstawowe wymagania i stosowne przepisy Dyrektywy 2014/30/UE i 2014/53/UE. Całość deklaracji zgodności znajduje się na stronie <http://www.2direct.de>

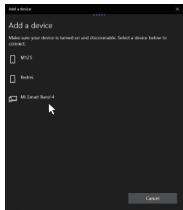
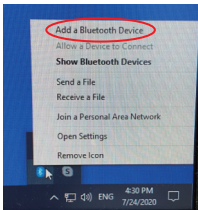
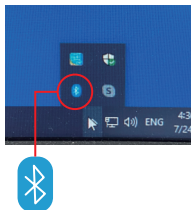
2direct GmbH - Langenstück 5 D-58579 Schalksmühle

▲ Instalacja

① Proszę kliknąć dwukrotnie na "setup.exe" z płyty CD i postępować zgodnie z instrukcjami instalacji oprogramowania.



⑥ Po ponownym uruchomieniu komputera należy podłączyć BT0054 do dostępnego portu USB-C lub portu USB-A komputera. Na pulpicie pojawi się ikona Bluetooth, kliknij dwukrotnie na tę ikonę, aby rozpocząć połączenie z urządzeniem Bluetooth.



❗ Nie obsługują systemu Mac OS. Jeśli komputer ma wbudowaną funkcję Bluetooth, należy najpierw wyłączyć wbudowaną funkcję Bluetooth w komputerze.